



DK:

VIGTIGT! Læs denne vejledning grundigt igennem, inden du påbegynder montering.

Den lille hvide boks på tilslutningskablet er nødvendig, da LED strippen ellers vil blinke kraftigt.

Test altid produktet inden montering.

NO:

VIGTIG! Les denne veiledningen innen begynner monteringen.

Den lille hvite boksen som på kablet må brukes ellers blinker LED stripen kraftigt.

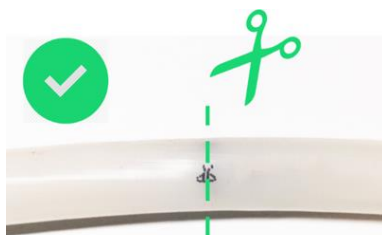
Test alltid produktet før installasjon.

SE:

OBS! Läs denna guide noggrant innan du startar att montera/ansluta LED-strippen.

Likriktaren som är placerad mellan kontakten till slingan och väggen måste användas då LED-strippen annars kommer att blinka, kontakten till vägguttag kan dock om önskas tas bort om den skall kopplas till fast installation.

Testa alltid produkten innan montering.



DK: NeonFlex kan klippes for hver meter ved klippemarkeringen. Klip midt i mellemrummet, som vist ovenfor. Anvend en stor skarp saks.

NO: NeonFlex kan kuttes hver hele meter mellom klippemerkene, som vist på bildet over.

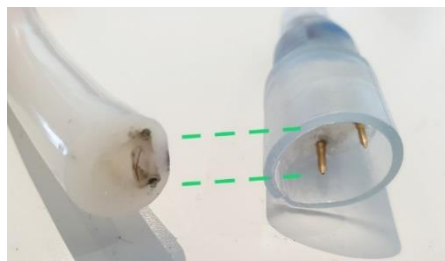
SE: LED-strippen kan klippas för varje meter, klipp i mellanrummet som visat på bilden ovan.



DK: Kortslutning vil ske, hvis der klippes andet sted end ved klippemarkeringen.

NO: Det vil skje en kortslutning om du kutter ved siden av klippemerket.

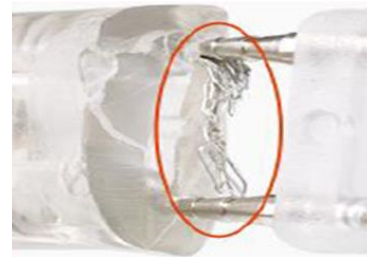
SE: En kortslutning kommer inträffa om den klipps mellan två klippmarkeringar.



DK: Tjek at stikbenene rammer præcis ind i metal-lederne i NeonFlexen. Enkelt farve NeonFlex har to ledere, og RGB har 4 ledere. Dårlig forbindelse kan kortslutte.

NO: Kontroller at stiften treffer lederne i LED stripen. En fargete har to stifter og fler fargete har 4 stifter. Dårlig forbindelse kan bety kortslutning.

SE: Kontrollera att stiften träffar lederna i LED-strippen. Enfärgade har två ledare och RGB har fyra ledare. En dålig förbindelse kan resultera i en kortslutning.



DK: Tjek at metallederne i enderne af NeonFlex ikke rører hinanden, da det vil kortslutte. Klip overskydende væk.

NO: Kontroller at lederne ikke er i kontakt med hverandre. Dette vil medføre kortslutning. Klipp bort eventuelle biter.

SE: Kontrollera att ledarna på varera sida av LED-strippen inte rör varandra, dem kommer då att kortsluta. Klipp eventuellt bort restbitar.



DK: Tjek samlingerne som beskrevet til ovenfor, og sæt stikket i stikkontakten for at teste LED strippen. Hvis strippen ikke lyser, prøv da at tilslutte stikket i den anden ende af strippen.

NO: Sjekk sammenligningene som beskrevet over. Sett i stikkontakten for å teste LED stripen. Om stripen ikke lyser, skal du prøve å sette i stikket i LED stripens andre ende.

SE: Kontrollera samlingarna som beskrivet ovanför, och sätt kontakten i vägguttaget för att testa LED-strippen. Om den inte lyser, prova då att ansluta kontakten i den andra änden av strippen.



DK: Ved brug i vådt miljø eller ude: Skal stik, endeprop, og alle samlinger på LED strippen gøres vandtætte med en klar silikone eller krympeflex. Sørg for at teste igen efter påføring af silikone.

NO: Ved bruk i vådt miljø eller ute: Stikk, ender, og alle samlinger på LED stripen må gøres vanntette med ved bruk av klar silikone eller krympeflex. Husk å teste LED stripen etter at silikonen er påført.

SE: Om strippen skall användas i fuktiga miljöer så skall kontakt och samlingar tätas med silikon eller krympslang för att bibehålla vattentätheten. Testa funktionen igen efter påføring av silikon.