

V-TAC

Meaningful Innovation.

WEEE Number: 80133970

INSTRUCTION MANUAL LED PANEL

TECHNICAL DATA

MODEL	VT-6060
SKU	2160246,2160256,2160286
SHAPE	Square
WATTS	40W
LUMENS	4950LM
BEAMANGLE	120°
CRI	≥80
DF	≥0.9
BODY TYPE	Aluminum + PMMA + PP
ON/OFF CYCLE	>15,000 Times
LONG LIFE	25,000 Hours
OPERATION TEMPERATURE	-20°C to +40°C
PROTECTION RATING	IP20
INPUT POWER	DC: 30~42V
DIMENSION	595x595x13mm



SUPER BRIGHT
120+
LM/WATT EFFICIENCY

02 YEAR
WARRANTY*



FR
Cet appareil,
ses accessoires
et cordons
se recyclent



À DÉPOSER
EN MAGASIN



À DÉPOSER
EN DÉCHÈTERIE

OU

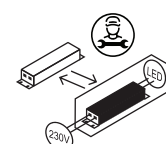
Points de collecte sur www.quefairedemesdechets.fr
Privilégiez la réparation ou le don de votre appareil !

INTRODUCTION & WARRANTY

Thank you for selecting and buying V-TAC product. V-TAC will serve you the best. Please read these instructions carefully before starting the installation and keep this manual handy for future reference. If you have any another query, please contact our dealer or local vendor from whom you have purchased the product. They are trained and ready to serve you at the best. The warranty is valid for 2 years from the date of purchase. The warranty does not apply to damage caused by incorrect installation or abnormal wear and tear. The company gives no warranty against damage to any surface due to incorrect removal and installation of the product. The products are suitable for 10-12 Hours Daily operation. Usage of product for 24 Hours a day would void the warranty. This product is warranted for manufacturing defects only.

WARNING!

1. Please make sure to turn off the power before starting the installation.
2. The light source of this luminaire is not replaceable, when the light source reaches its end of life the whole luminaire should be replaced.
3. If the external flexible cable or cord of this luminaire is damaged, it shall be exclusively replaced by the manufacturer or his service agent or a similar qualified person in order to avoid a hazard.
4. Installation should only be done by a certified electrician.
5. For Indoor use only



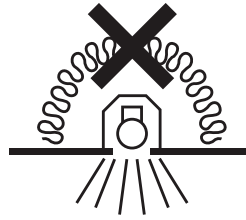
Replaceable control gear
by a professional



This marking indicates that this product should not be disposed of with other household wastes.



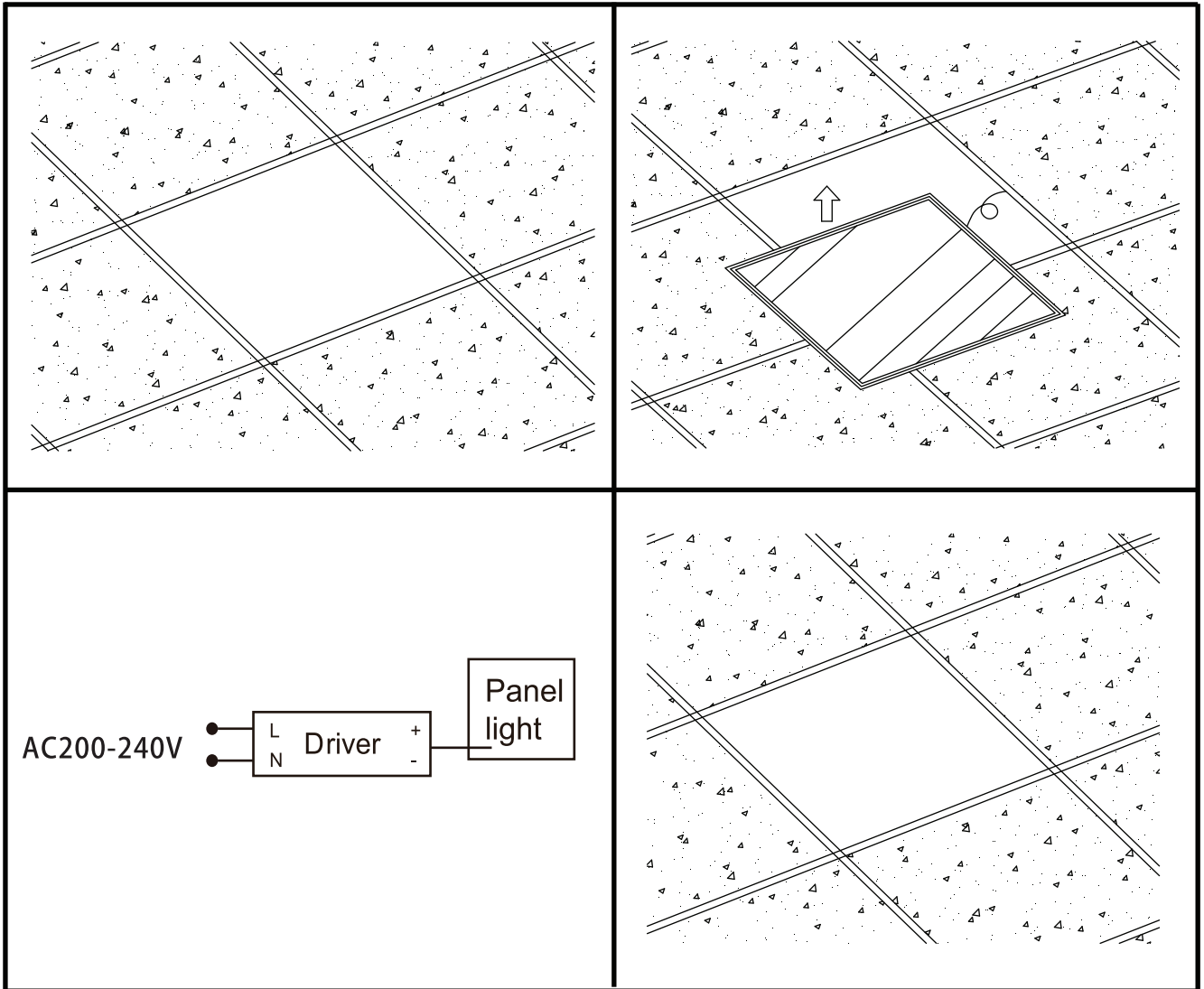
Caution, risk of electric shock.



Luminaires not suitable for covering with thermally insulating material.

Note: The panel works on DC 30-42V, please connect correctly with the conductor before connecting the conductor to the power supply main.

INSTALLATION DIAGRAM



INSTALLATION INSTRUCTIONS

1. Make a hole into the ceiling.
2. Fix the panel into the ceiling.
3. Wire the DC cable of the panel to the driver and then wire the AC source cable to the power supply.
4. Turn on the switch, test the fixture light on.

[DE] EINFÜHRUNG UND GEBRAUCHSANWEISUNG

Wir danken Ihnen, dass Sie ein V-TAC ausgesucht und gekauft haben. V-TAC wird Ihnen die besten Dienste erweisen. Lesen Sie, bitte, diese Gebrauchsanweisung vor der Montage aufmerksam durch und halten Sie sie für Auskünfte in der Zukunft parat. Sollten Sie weitere Fragen haben, kontaktieren Sie, bitte, unseren lokalen Händler oder Verkäufer, von dem Sie das Produkt gekauft haben. Sie sind ausgebildet und bereit Sie auf die bestmögliche Art und Weise zu unterstützen. Die Gewährleistungsfrist beträgt 2 Jahre ab dem Kaufdatum. Die Gewährleistung bezieht sich nicht auf Schäden, die durch unsachgemäße Montage oder ungewöhnliche Abnutzung und Verschleiß verursacht worden sind. Das Unternehmen gewährt keine Garantie für durch unsachgemäßen Produktabbau oder unsachgemäße Montage entstandene Schäden an jeglichen Oberflächen. Die Produkte sind für eine Nutzung von bis zu 10-12 Stunden täglich geeignet. Eine tägliche, 24-stündige Nutzung schließt die Gewährleistung aus. Diese Gewährleistung gilt nur für Herstellungsmängel.

ACHTUNG:

- Bevor Sie beginnen, schalten Sie den Strom aus!
- Die Installation sollte nur von einem zertifizierten Elektriker durchgeführt werden
- Das Panel arbeitet mit 30-42V Gleichstrom, bitte schließen Sie es richtig an den Antrieb an, bevor Sie den Antrieb an die Hauptstromversorgung anschließen.

INSTALLATIONSANWEISUNG:

Schritt 1: Bohren Sie ein Loch in die Decke

Schritt 2: Befestigen Sie das Panel in der Decke

Schritt 3: Verbinden Sie das Gleichstromkabel vom Panel mit dem Antrieb und schließen Sie danach das Netzkabel an.

Schritt 4: Stellen Sie den Schalter auf "ON" und führen Sie Panel-Tests durch.

WICHTIGE HINWEISE:

- Elektro- und Elektronikgeräte, die zu Abfall geworden sind, werden als Altgeräte bezeichnet. Altgeräte dürfen nicht mit anderem Hausmüll entsorgt werden.
- Besitzer von Altgeräten am Ende der Nutzungsdauer müssen das Gerät bei den von den öffentlichen Entsorgungsträgern oder Händlern eingerichteten Sammelstellen zurückgeben. Diese Rücksendung ist für Sie mit keinen Kosten verbunden.
- Besitzer von Altgeräten sind verpflichtet, Lampen vor der Rückgabe zerstörungsfrei aus dem Altgerät zu entfernen.



- Das Symbol „Gekreuzte Mülltonnen“ weist darauf hin, dass dieses Produkt nicht mit dem anderen Hausmüll entsorgt werden darf und am Ende seiner Lebensdauer vom unsortierten Hausmüll getrennt gesammelt werden muss.
- Bei der Entsorgung von Elektrogeräten auf Deponien oder Halden können Schadstoffe ins Grundwasser gelangen und in die Nahrungskette gelangen und Ihre Gesundheit und Ihr Wohlbefinden schädigen.
- Unter folgendem Link gelangen Sie zum Online-Verzeichnis der Sammel- und Rückgabestellen: <https://www.ear-system.de/ear-verzeichnis/sammel-und-ruecknahmestellen>

[BG] ВЪВЕДЕНИЕ И ГАРАНЦИЯ

Благодарим ви, че избрахте и закупихте продукт на Ви-Тек (V-TAC). Ви-Тек (V-TAC) ще ви послужи по най-добрия възможен начин. Моля прочетете тези инструкции внимателно преди инсталация и съхранявайте ръководството за бъдещи справки. Ако имате други въпроси, моля свържете се с нашия дилър или с местния търговец, от който сте закупили продукта. Те са обучени и са готови да ви послужат по най-добрия начин. Гаранцията е валидна за период от 2 години след датата на закупуване. Гаранцията не се прилага по отношение на щети, причинени поради неправилен монтаж или необичайно износване. Дружеството не предоставя гаранция срещу щети по каквато и да е повърхност поради неправилното отстраняване и монтаж на продукта. Продуктите са подходящи за 10-12 часа експлоатация на ден. Експлоатацията на продукт в продължение на 24 часа води до обезсилване на гаранцията. Гаранцията за този продукт се дава само за производствени дефекти.

ВНИМАНИЕ:

- Изключете захранването преди да инсталирате прикрепващото устройство
- Инсталацията да се извършва само от сертифициран електротехник
- Панелът работи с прав ток 30-42V, моля свържете надлежно със задвижването (driver), преди да свържете задвижването(driver) с главното електрозахранване.

ИНСТРУКЦИИ ЗА ИНСТАЛАЦИЯ:

Стъпка 1: Пробийте отвор в тавана

Стъпка 2: Фиксирайте панела в тавана

Стъпка 3: Свържете кабела за прав ток от панела към задвижването (driver) и след това свържете кабела за променлив ток с електрозахранването.

Стъпка 4: Поставете ключа в позиция „Включено“ (ON) и проведете изпитвания на панела.

[IT] INTRODUZIONE E GARANZIA

Grazie per aver scelto e acquistato il prodotto della V-TAC. La V-TAC Le servirà nel miglior modo possibile. Si prega di leggere attentamente queste istruzioni prima di iniziare l'installazione e di conservare questo manuale a portata di mano per riferimenti futuri. In caso di qualunque altra domanda si prega di contattare il nostro rivenditore o il distributore locale da chi è stato acquistato il prodotto. Loro sono addestrati e pronti a servirla nel miglior modo possibile. La garanzia è valida per 2 anni dalla data d'acquisto. La garanzia non si applica ai danni provocati dall'installazione errata o dall'usura anomala. L'azienda non fornisce alcuna garanzia per danni a qualsiasi superficie a causa della rimozione e dell'installazione errata del prodotto. I prodotti sono adatti per 10-12 ore di funzionamento quotidiano. L'utilizzo del prodotto per 24 ore al giorno annulla la garanzia. La garanzia di questo prodotto è valida soltanto per difetti di fabbricazione.

ATTENZIONE

- Spegnerne l'elettricità prima di iniziare!
- L'installazione deve essere eseguita soltanto da un elettricista certificato.
- Il pannello funziona con DC 30-42V, si prega di collegare correttamente il driver prima di collegare il driver alla rete di alimentazione principale.

ISTRUZIONI DI INSTALLAZIONE:

Passo 1: Fare i fori nel soffitto.

Passo 2: Fissare il pannello al soffitto.

Passo 3: Collegare il cavo DC del pannello al driver e quindi collegare il cavo della sorgente CA all'alimentatore.

Passo 4: Accendere l'interruttore e testare il pannello.

[HU] BEVEZETÉS ÉS GARANCIA

Köszönjük, hogy választotta és megvásárolta a V-TAC terméket. V-TAC nyújtja Önnek a legjobb szolgáltatást. Kérjük, a szerelés előtt figyelmesen olvassa el ezeket az utasításokat és óvja ezt a kézikönyvet későbbi használatra. Ha további kérdései vannak, kérjük, forduljon forgalmazójához vagy helyi eladójához, akitől megvásárolta a terméket. Ők képzettek és készek a legjobb szolgálatra. A jótállás a vásárlás napjától számítva 2 évig érvényes. A garancia nem vonatkozik a helytelen szerelés vagy az abnormalis kopás okozta károkra. A cég nem vállal semmilyen garanciát a felület károsodásáért, a termék helytelen eltávolításáért és szereléséért. A termékek 10-12 órás napi üzemeltetésre alkalmasak. A termék napi 24 órás felhasználása érvényteleníti a garanciát. Ez a termék garanciája csak a gyártási hibákra vonatkozik.

FIGYELEM

- KAPCSOLJA KI a villamos ellátást a kezdet előtt!
- Csak szakképzett villanszerelő szerelje fel.
- A panel egyenes árammal 30-42V-nál működik, kérjük, csatlakoztassa megfelelően a meghajtóhoz, mielőtt összeköti a meghajtót a fő áramforráshoz.

FELSZERELÉSI ÚTMUTATÓ

1. lépés: Fúrjon lyukat a mennyezetbe

2. lépés: Rögzítse a panelt a mennyezetre

3. lépés: Csatlakoztassa a panel egyenáramú kábelét a meghajtóhoz (driver), majd csatlakoztassa az váltóáram kábelét a tápegységhez.

4. lépés: Kapcsolja be a kapcsolót, és próbálja meg a panelt.

[ES] INTRODUCCIÓN Y GARANTÍA

Le agradecemos que ha elegido y adquirido la V-TAC. V-TAC le servirá del mejor modo posible. Pedimos que antes de comenzar la instalación lea atentamente las presentes instrucciones y las guarde en un lugar adecuado para consultas próximas. En caso de dudas o preguntas, póngase, por favor, en contacto con el representante o suministrador más cercano de quien ha comprado el producto. Él será debidamente instruido y dispuesto para atenderle de la mejor manera posible. La garantía tendrá una duración de 2 años, contados a partir de la fecha de la compra. La garantía no será aplicable a daños ocasionados por instalación incorrecta o gasto inhabitual. La empresa no otorgará garantía para daños de superficies de cualquier tipo generados por su eliminación e instalación incorrectas. Los productos tendrán explotación adecuada durante unas 10-12 horas diarias. La explotación de 24 horas diarias llevará a la anulación de la garantía. La garantía cubrirá solo defectos de producción de fábrica.

CUIDADO

- ¡Apague la electricidad antes de comenzar!
- Que se instale solamente por electricista certificado
- El panel funciona con CC 30-42V, por favor, conecte con el driver correctamente

INSTRUCCIONES DE INSTALACIÓN:

Paso 1: Haga un agujero en el techo

Paso 2: Fije el Panel en el techo

Paso 3: Conecte el Cable de CC del Panel al conductor y luego conecte el cable de fuente de CA a la fuente de alimentación

Paso 4: Ponga el interruptor en posición "Encendido" (ON) y pruebe el Panel.

[FR] INTRODUCTION & GARANTIE

Merci d'avoir choisi et acheté un produit à V-TAC. V-TAC vous offrira le meilleur. Veuillez lire attentivement ces instructions avant de commencer l'installation et conservez ce manuel à portée de main pour référence ultérieure. Si vous avez d'autres questions, veuillez contacter notre distributeur ou le fournisseur local auprès duquel vous avez acheté le produit. Ils sont formés et prêts à vous servir au mieux. La garantie est valable pour une période de 2 ans à compter de la date d'achat. La garantie ne s'applique pas à des dommages causés par une installation incorrecte ou une usure anormale. La société ne donne aucune garantie pour des dommages causés à une surface en raison d'un enlèvement et d'une installation incorrects du produit. Les produits sont convenables pour une exploitation quotidienne de 10-12 heures. L'utilisation du produit pendant 24 heures par jour annule la garantie. Ce produit est couvert par une garantie pour des défauts de fabrication seulement.

ATTENTION:

- COUPER l'électricité avant de commencer!
- L'installation doit être effectuée par un électricien certifié seulement
- Le panneau fonctionne sur CC 30-42V, s'il veuillez raccorder correctement avec le conducteur avant de raccorder le conducteur à l'alimentation électrique principale.

INSTRUCTION D'INSTALLATION :

Étape 1: Percez un trou dans le, plafond.

Étape 2: Fixez le panneau dans le plafond.

Étape 3: Raccordez le câble CC du panneau au conducteur et ensuite raccordez le câble source CA à l'alimentation électrique.

Étape 4: Allumez l'interrupteur et testez le panneau

[HR] UVOD I JAMSTVO

Hvala vam, što ste odabrali i kupili tvrtke Vi-Tek (V-TAC). Vi-Tek (V-TAC) će vam poslužiti na najbolji mogući način. Molimo, pažljivo pročitajte ove upute prije instalacije i spremite upute za buduću uporabu. Ako imate dodatnih pitanja, molimo obratite se našem prodavaču ili lokalnom trgovcu gdje ste kupili ovaj proizvod. Oni su osposobljeni i spremni vam pomognu na najbolji način. Jamstvo za ovaj proizvod vrijedi za razdoblje od 2 godine, računajući od dana kupnje. Jamstvo se ne odnosi na štetu, nastalu nepravilnom ugradnjom ili neuobičajenim habanjem. Tvrtka ne jamči za štete koje nastanu po bilo kojoj površini proizvoda, zbog nepravilne demontaže odnosno i ugradnje proizvoda. Ovi proizvodi su prikladni za 10-12 sati rada dnevno. Uporaba proizvod 24 sata dnevno čini ovo jamstvo nevažeće. Jamstvo za ovaj proizvod dano je samo za nedostatke koji su nastali samo tijekom njegove proizvodnje.

OPREZ

- ISKLJUČITE struju prije nego što počnete ugradnju!
- Ugradnju može obaviti samo stručni električar
- Ploča radi sa DC 30-42V, molimo povežite sa driverom prije nego što povežete driver na glavno napajanje.

UPUTSTVO ZA MONTAŽU:

Korak 1: Probušite rupe u plafonu.

Korak 2: Pričvrstite ploču na plafon.

Korak 3: Priključite DC kabl panela na driver /upravljač/, zatim povežite izvorni kabl za direktnu struju na napajanje.

Korak 4: Uključite prekidač i testirajte Ploču

[PT] INTRODUÇÃO E GARANTIA

Agradecemos que escolheu e adquiriu o produto da V-TAC. A V-TAC irá servir-lhe da melhor maneira possível. Por favor, leia atentamente estas instruções antes da instalação e mantenha este manual para referência no futuro. Se tiver outras dúvidas, entre em contacto com o nosso revendedor ou comerciante local de quem adquiriu o produto. Eles são formados e estão prontos para lhe serem úteis da melhor maneira possível. A garantia é válida por um período de 2 anos a partir da data de compra. A garantia não se aplica a danos causados devido a uma instalação incorrecta ou desgaste invulgar. A empresa não dá nenhuma garantia por danos de qualquer superfície devido à inadequada remoção e instalação do produto. Os produtos são apropriados para exploração durante 10-12 horas por dia. A exploração do produto durante 24 horas leva à invalidação da garantia. Este produto tem uma garantia apenas para defeitos de fabricação.

ATENÇÃO

- DESLIGAR a alimentação antes de iniciar!
- A instalação só pode ser feita por electricista autorizado.
- O painel funciona com corrente contínua 30-42V, por favor, ligue devidamente com o driver, antes de ligar o driver com a alimentação central.

INSTRUÇÕES DE INSTALAÇÃO

Passo 1: Faça um furo no tecto

Passo 2: Fixe o painel no tecto

Passo 3: Ligue o cabo da corrente contínua desde o painel até ao driver e depois ligue o cabo da corrente alternada com a alimentação.

Passo 4: Ponha o interruptor da alimentação na posição Ligado (ON) e faça ensaios do painel.

[PL] WSTĘP I GWARANCJAD

Dziękujemy za wybór i zakup produktu V-TAC. V-TAC będzie Ci służył najlepiej. Proszę przeczytać tę instrukcję uważnie przed przystąpieniem do zainstalowania i zachować ją do użytku w przyszłości. Jeśli masz jakieś pytania, proszę skontaktować się z naszym Przedstawicielem lub z dystrybutorem, od którego kupiłeś produkt. Oni są przeszkoleni i gotowi udzielić Ci pomocy. Gwarancja ważna jest 2 lata od zakupu. Gwarancja nie obejmuje uszkodzeń wynikających z niewłaściwego zainstalowania lub nadzwyczajnego zużycia. Spółka nie ponosi odpowiedzialności za ewentualne szkody spowodowane na powierzchniach podczas instalacji lub deinstalacji. Łączny czas świecenia opraw w ciągu doby nie może przekroczyć 10-12 godzin, 24-godzinna eksploatacja produktu prowadzi do unieważnienia gwarancji. Gwarancja obejmuje jedynie wady powstałe z przyczyn tkwiących w produkcji.

UWAGA

- WYŁĄCZYĆ zasilanie przed przystąpieniem do instalacji!
- Instalacja powinna być wykonywana wyłącznie przez elektrotechnika posiadającego certyfikat.
- Panel pracuje na prąd stały 30-42V, proszę podłączyć panel do drivera przed podłączeniem drivera do głównego zasilania.

INSTRUKCJA INSTALACJI:

Krok 1: Wywierć otwór w suficie.

Krok 2: Ustabilizuj panel na suficie.

Krok 3: Podłącz kabel prądu stałego do drivera, potem podłącz kabel prądu zmiennego do zasilania elektrycznego.

Krok 4: Ustaw kluczyk w pozycji "włączone" (ON) i przeprowadź badanie.

[EL] ΕΙΣΑΓΩΓΗ - ΕΓΓΥΗΣΗ

Σας ευχαριστούμε για το ότι επιλέξατε και αγοράσατε το προϊόν της ΒΙ-TAK(V-TAC). Η ΒΙ-TAK (V-TAC) θα σας εξυπηρετήσει με τον καλύτερο δυνατό τρόπο. Παρακαλούμε να διαβάσετε προσεκτικά τις οδηγίες μας προτού τοποθετήσετε και διατηρήσετε τις οδηγίες για τη μετέπειτα ενημέρωσή σας. Αν έχετε άλλα ερωτήματα και απορίες, παρακαλούμε να έλθετε σε επαφή με τον προμηθευτή μας ή με τον εγγώριο έμπορο από τον οποίο αγοράσατε το προϊόν. Αυτοί εκπαιδεύτηκαν κατάλληλα και είναι πρόθυμοι να σας εξυπηρετήσουν με τον καλύτερο τρόπο. Η εγγύηση ισχύει για περίοδο 2 ετών από την ημερομηνία της αγοράς. Η εγγύηση δεν εφαρμόζεται σε περίπτωση που προκληθούν ζημιές εξαιτίας λάθους τοποθέτησης ή ασυνήθιστης φθοράς. Η εταιρεία δεν παρέχει εγγύηση για ζημιές σε οποιαδήποτε επιφάνεια εξαιτίας τις λάθος απομάκρυνσης ή τοποθέτησης του προϊόντος. Τα προϊόντα είναι κατάλληλα για χρήση 10-12 ωρών την ημέρα. Η χρήση του προϊόντος επί 24 ώρες έχει ως αποτέλεσμα την ακύρωση της εγγύησης. Η εγγύηση του προϊόντος αφορά μόνο τα ελαττώματα της παραγωγής.

ΠΡΟΣΟΧΗ

- ΚΛΕΙΣΤΕ την ηλεκτροδότηση προτού αρχίσετε!
- Η εγκατάσταση να γίνεται μόνο από αδειούχο ηλεκτρολόγο.
- Το πάνελ λειτουργεί με ευθύ ρεύμα 30-42V, και παρακαλούμε όπως το συνδέσετε δεόντως με την κινητοποίηση (driver), πριν συνδέσετε την κινητοποίηση (driver) με την κύρια ηλεκτροδότηση.

ΟΔΗΓΙΕΣ ΓΙΑ ΤΗΝ ΤΟΠΟΘΕΤΗΣΗ:

Βήμα 1: Διατρύπηστε ένα άνοιγμα στην οροφή

Βήμα 2: Σταθεροποιήστε το πάνελ στην οροφή

Βήμα 3: Συνδέστε το καλώδιο ευθέως ρεύματος από το πάνελ προς την κινητοποίηση (driver) και στη συνέχεια συνδέστε το καλώδιο εναλλασσόμενου ρεύματος με την ηλεκτροδότηση.

Βήμα 4: Βάλτε το κλειδί στη θέση „Λειτουργεί” (ON) και κάντε τεστ του πάνελ.

[RO] INTRODUCERE, GARANȚIA

Vă mulțumim că ați ales și v-ați cumpărat acest produs de V-TAC. V-TAC vă va fi de un mare folos, utilizându-l în modul cel mai potrivit posibil. Vă rugăm să citiți .aceste instrucțiuni cu atenție, înainte să începeți instalarea, și păstrați-le pentru că s-ar putea să fie necesar să le recitiți. Dacă aveți și alte întrebări, luați legătură cu dealer-ul nostru sau cu comerciantul de la care v-ați achiziționat produsul. Aceștia sunt bine instruiți și întotdeauna sunt disponibili să vă servească în modul cel mai bun posibil. Garanția este valabilă pe un termen de 2 ani din data achiziționării produsului. Garanția însă nu se aplică cu privire la daunele cauzate de instalare incorectă sau care rezultă din uzura anormală de utilizare. Societatea nu acordă garanție pentru daune produse pe suprafețe, indiferent de tipul acestora, care se datorează îndepărtării sau montării incorecte a produsului. Aceste produse sunt potrivite pentru exploatare continuă timp de 10-12 ore pe zi. Exploatarea produsului timp de 24 de ore fără întreruperi, poate duce la pierderea garanției. Pentru acest produs, garanția se acordă numai pentru defecte de fabricație.

ATENȚIE

- DECONECTAȚI alimentarea cu energie electrică înainte să începeți instalarea!
- Instalarea trebuie executată numai de către un electrician certificat.
- Panoul funcționează cu curent continuu de 30-42V și trebuie legat la driverul de punere în funcțiune înainte să legați driverul de punere în funcțiune la sursa principală de alimentare.

INSTRUCȚIUNI DE INSTALARE:

Pasul 1: Faceți o deschizătură în tavan

Pasul 2: Fixați panoul pe tavan

Pasul 3: Conectați cablul de curent continuu al panoului la driverul de punere în funcțiune și apoi legați cablul de curent alternativ la sursa de alimentare cu energie electrică.

Pasul 4: Puneți cheia de contact în poziția „Conectat” (ON) și testați panoul.

[CZ] ÚVOD A ZÁRUKA

Děkujeme, že jste si vybrali a koupili výrobek firmy V-TEK (V-TAC). V-TEK (V-TAC) vám nabízí ty nejlepší výrobky. Před zahájením instalace si prosím pečlivě přečtěte tyto pokyny a uschovejte si tento návod pro budoucí použití. Pokud máte další dotazy, obraťte se na našeho prodejce nebo místního obchodního zástupce, od kterého jste výrobek zakoupili. Oni jsou vyškoleni a jsou vám k dispozici pro všechny vaše potřeby. Záruka je platná po dobu 2 let od data zakoupení. Záruka se nevztahuje na škody způsobené nesprávnou instalací nebo atypickým opotřebením. Společnost neposkytuje záruku na poškození na jakémkoli povrchu kvůli neodbornému odstranění a instalaci výrobku. Výrobky jsou vhodné pro 10-12 hodin každodenní využití. Používání výrobku během 24 hodin denně ruší platnost záruky. Výrobek má záruku pouze pro výrobní vady.

POZOR

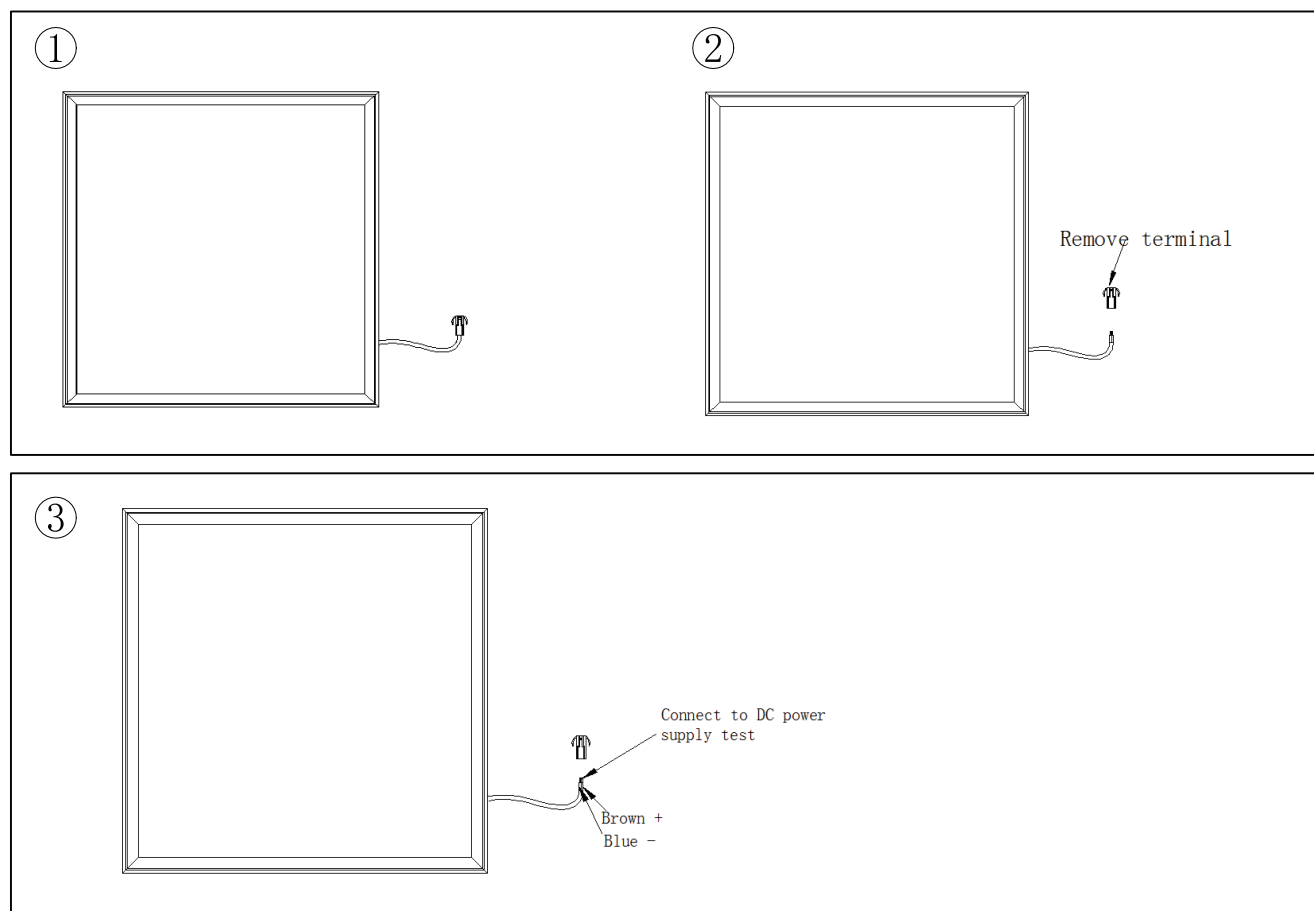
- VYPNĚTE elektrinu, než začnete!
- Instalujte pouze kvalifikovaný elektrikář
- Panel pracuje na DC 30-42V, Před připojením ovladače k hlavnímu zdroji napájení řádně připojte ovladač

NÁVOD K INSTALACI:

1. Vytvořte otvor do stropu
2. Fixujte panel do stropu
3. Připojte stejnosměrný kabel řidiče a potom připojte zdroj střídavého proudu k napájení
4. Zapněte přepínač a otestujte panel

DISMANTLING INSTRUCTIONS

For Market surveillance team only



RoHS



UK
CA



IN CASE OF ANY QUERY/ISSUE WITH THE PRODUCT, PLEASE REACH OUT TO US AT: SUPPORT@V-TAC.EU
FOR MORE PRODUCTS RANGE, INQUIRY PLEASE CONTACT OUR DISTRIBUTOR OR NEAREST
DEALERS. V-TAC EUROPE LTD. BULGARIA, PLOVDIV 4000, BUL.L.KARAVELOW 9B